

VARIANTE
GENERALE PGT

PIANO DEI SERVIZI

PS2
RETE ECOLOGICA

SCALA 1:5000

OTTOBRE 2025

SINDACO

SABINA DONISELLI

RUP

GABRIELA NAVA

ASSESSORE

CURZIO TREZZANI

TECNICI INCARICATI:

FABRIZIO BOZZA

COORDINAMENTO - PROGETTISTA PGT

CON MELIA DESTRO

COMPONENTE GEOLOGICA

Engineering ecology

STUDIO COMUNALE DI GESTIONE DEL RISCHIO IDRAULICO

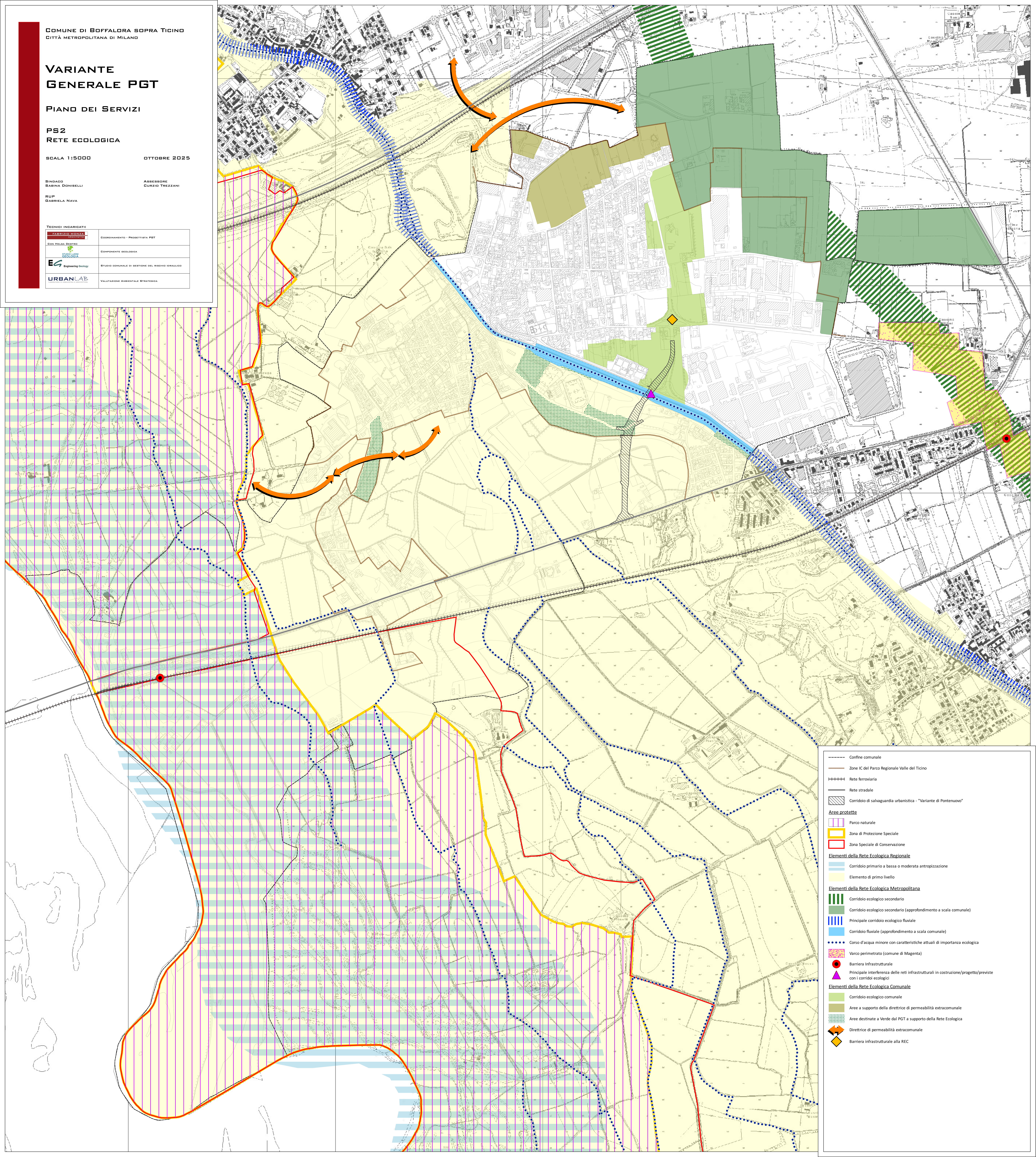
VALUTAZIONE AMBIENTALE STRATEGICA

COORDINAMENTO - PROGETTISTA PGT

COMPONENTE GEOLOGICA

STUDIO COMUNALE DI GESTIONE DEL RISCHIO IDRAULICO

VALUTAZIONE AMBIENTALE STRATEGICA



- Confine comunale
- Zona IC del Parco Regionale Valle del Ticino
- ++++ Rete ferroviaria
- Rete stradale
- Corridoio di salvaguardia urbanistica - "Variante di Pontenuovo"
- Aree protette**
- Parco naturale
- Zona di Protezione Speciale
- Zona Speciale di Conservazione
- Elementi della Rete Ecologica Regionale**
- Corridoio primario a bassa o moderata antropizzazione
- Elemento di primo livello
- Elementi della Rete Ecologica Metropolitana**
- Corridoio ecologico secondario
- Corridoio ecologico secondario (approfondimento a scala comunale)
- Principale corridoio ecologico fluviale
- Corridoio fluviale (approfondimento a scala comunale)
- Corso d'acqua minore con caratteristiche attuali di importanza ecologica
- Varco perimettrato (comune di Magenta)
- Barriera infrastrutturale
- Principale interferenza delle reti infrastrutturali in costruzione/progetto/previste con i corridoi ecologici
- Elementi della Rete Ecologica Comunale**
- Corridoio ecologico comunale
- Aree a supporto della direttrice di permeabilità extracomunale
- Aree destinate a Verde dal PGT a supporto della Rete Ecologica
- Direttrice di permeabilità extracomunale
- Barriera infrastrutturale alla REC